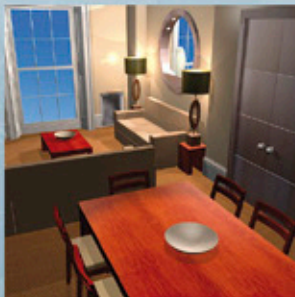


Vectorworks® 2010



 interiorcad®



"Con il Modulo-scocche di Vectorworks InteriorCAD posso modificare i miei mobili direttamente col mouse ed eseguire ad esempio degli adattamenti dimensionali dinamicamente e direttamente nel progetto. Ciò permette di risparmiare tempo e di vedere subito il risultato delle modifiche"

Manfred Blau, Saarbrücken



Vectorworks mi offre una libreria di simboli notevolmente ampia, e grazie alla sofisticata funzione di filtro bastano pochi secondi per trovare ed utilizzare qualsiasi oggetto.

Lotte Hindersmann

"Un'immagine dice più di mille parole. Un fotomontaggio ne aggiunge una in più. Con i clienti più esigenti per me questa è sempre l'arma vincente. La sintesi tra foto e modello 3D è il coronamento di ogni presentazione"

Andrew Norris, UK



Sviluppato per liberare la Vostra creatività

Vectorworks® interiorCAD è la soluzione completa per la progettazione e la produzione di mobili e per l'interior design.

InteriorCAD sfrutta il potente ambiente grafico di progettazione di Vectorworks®, che viene espanso tramite uno speciale set di strumenti appositamente realizzati per coloro che devono progettare arredamenti, unendo potenza e semplicità d'uso. Contrariamente ad altri ambienti CAD che sono stati sviluppati per impieghi diversi, con Vectorworks® interiorCAD è veramente possibile realizzare le proprie idee in tempi ridotti. Grazie alle sofisticate capacità grafiche e di impaginazione, è possibile ottenere piante, prospetti e sezioni con una qualità grafica altissima.

Vectorworks integra al suo interno il kernel di modellazione solida 2D/3D "Parasolid®" di Siemens PLM Software, che è in assoluto il più avanzato sistema di modellazione 3D oggi disponibile. Parasolid viene utilizzato come kernel

Powered by
PARASOLID

all'interno dei più sofisticati software CAD, CAM e CAE, fra cui NX (Unigraphics), Solid Edge, SolidWorks, MasterCAM, ecc. L'uso di questo motore geometrico permette di avere una velocità molto maggiore nell'esecuzione di funzionalità 3D, nonché una precisione superiore sia in 2D che in 3D. Altri CAD architettonici non utilizzano una modellazione per solidi, ma considerano gli oggetti 3D come semplici superfici.

Vectorworks InteriorCAD è disponibile in due versioni: XS e XL

interiorcad^{XS}

La versione XS di InteriorCAD è ideale per architetti, designer, arredatori e mobiliere che si occupano dello sviluppo dell'arredamento di abitazioni, ristoranti, negozi, ecc. Grazie alle sue funzioni parametriche permette di sviluppare in tempi molto brevi l'intero arredamento, grazie alla possibilità di progettare direttamente in 3D tutti gli ambienti, sfruttando le grandi librerie di elementi e di simboli già forniti a corredo.

interiorcad^{XL}

La versione XL di InteriorCAD è stata specificamente sviluppata per il mobiliere evoluto, che non si limita alla previsualizzazione dell'arredamento, ma è interessato anche a tutte le fasi relative alla vendita e alla produzione. Alle funzioni presenti nella versione XS, aggiunge una estesa serie di comandi che permettono di effettuare una valutazione precisa di ogni singola parte costruttiva. La versione XL offre la possibilità di ottenere una messa in tavola di tutte le parti che compongono il mobile, con quotatura diretta di tutti i componenti, incluse le forature.

MODULO D'INTERNO DESIGN

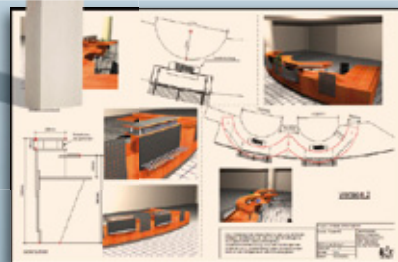
Vectorworks InteriorCAD dà forma alle Vostre idee

Da vero modellatore, Vectorworks offre più di un semplice generatore di scocche o delle liste pezzi. Chi vuole un design di alta qualità, generalmente ha idee che si discostano dalla norma. Essendo un CAD basato su oggetti, Vectorworks memorizza tutte le informazioni che hanno prodotto una forma. In tal modo potrete modificare a piacimento i Vostri progetti anche dopo la chiusura e riapertura del programma. Potendo modificare con sicurezza e a piacimento tutti i dettagli di un progetto, è più facile anche sperimentare con nuove forme e diverse combinazioni di colori.

Poiché tutte le viste, le sezioni e i dettagli vengono generati direttamente dal modello 3D e ad esso rimangono associati, il Vostro modello resta sempre al centro del lavoro; non importa che si tratti di planimetrie o di singoli mobili. Tutti i disegni tecnici vengono generati dal modello e restano legati ad esso. Se, una volta pronti i Vostri documenti tecnici, si dovesse verificare la necessità di una modifica all'ultimo istante, non ci sarebbe nessun problema. Modificate il Vostro modello 3D e tutti i relativi disegni tecnici si modificheranno automaticamente da soli.

In sintesi

- * Efficienti funzioni di modellazione di qualsiasi oggetto
- * Completa modificabilità di tutti gli oggetti
- * Piante, prospetti e dettagli restano legati al modello 3D



Operatività completa e immediata significa risparmiare tempo

Il Modulo-scocche di **Vectorworks InteriorCAD** realizza ben più di semplici modelli 3D, che sono ovviamente completi di lista pezzi e ferramenta. Solo **InteriorCAD** dispone di un precalcolo integrato, comprensivo dei tempi di realizzazione, che consente di arrivare direttamente all'offerta stampata.

Tutti i moduli-scocca vengono automaticamente corredati di informazioni relative ai trattamenti, che nella creazione di sezioni generano disegni dettagliati e completi.

Ogni componente viene dotato dell'informazione relativa alla sua natura costruttiva. Ciò permette non solo di ottenere una perfetta immagine renderizzata da presentare al cliente, ma contemporaneamente di disporre della relativa lista pezzi. Questa farà da base per il calcolo integrato.



MOBILI



In sintesi

- * Mobili sagomati in prospettiva, pianta e vista laterale
- * Possibilità di modifiche, anche di forma, in ogni momento
- * Configurazioni già pronte per materiali di base, piani, rivestimenti interni ed esterni, bordi e ferramenta (solo versione XL)
- * Modelli già configurati per il calcolo dei tempi (solo versione XL)
- * Quotatura automatica di tutti i componenti costruttivi, forature comprese (solo versione XL)
- * Interfacce con centri di lavorazione CNC quali Alberti, Biesse, Busellato, Ima, Homag, Horatec, Holzher, Morbidelli, SCM e altri (solo versione XL con Modulo VectorWOP)
- * Progettazione di più scocche in un unico passaggio
- * Generazione di profili "rustici" per scocche, fianchi e basamenti
- * Elaborazioni dei mobili all'interno del progetto 3D direttamente con il mouse
- * Generazione automatica di esecutivi con lavorazioni e quotature (solo versione XL)



RISORSE

Vectorworks InteriorCAD viene fornito con una ricchissima libreria di simboli e risorse

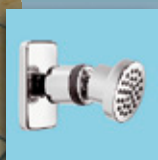
La collezione fornita contiene migliaia di texture, mobili, elementi cucina, piante d'appartamento, libri, ceramiche bagno e molto altro ancora.

La gamma di texture e oggetti viene continuamente ampliata con i prodotti più recenti, come ad esempio le lampade di Erco, Zumtobel Staff e Regent, complete delle curve fotometriche fornite dai produttori, per una perfetta distribuzione della luce nelle vostre scene.

Ma ciò che più conta è che abbiamo dotato la ricchissima libreria di un potente motore di ricerca. Questo Vi permetterà di trovare e organizzare in modo pratico e veloce i Vostrî simboli.

In sintesi

- * Centinaia di mobili cucina pronti all'uso, utilizzabili tramite drag & drop e modificabili tramite l'editor scocche
- * Maniglie di Hettich (1635), Häfele (605) e Würth (115)
- * Oltre 1500 oggetti in ceramica di Villeroy e Boch, Keramag, Ideal Standard, Duravit, ecc.
- * Elettrodomestici di Miele, AEG, Zanussi, Bauknecht, Bosch
- * Accessori per ufficio
- * Sedie, tavoli e gruppi seduta
- * Rubinetteria di Dornbracht
- * Libri
- * 50 lampade di Zumtobel Staff, Regent ed Erco con curve fotometriche
- * Accessori per bagno/guardaroba e maniglie di Hewi
- * 2700 texture di Egger, Wodego, Themopal, Interprint, Kaindl, Corian, Ostermann e Arcitex



Non solo un rendering, ma una vera simulazione fisica della realtà

Ciò che precedentemente era riservato a programmi specifici, ovvero la sola rappresentazione d'immagini, è oggi integrato nel flusso di lavoro tramite il **Modulo Renderworks** (opzionale).

Progettazione di sistemi d'illuminazione fisicamente corretti, mediante l'utilizzo di curve fotometriche, applicazione, semplicemente geniale, di texture tramite Drag & Drop, effetti volumetrici ed illuminazione ambiente tramite mappe HDRI sono solo alcune delle funzioni professionali di **Renderworks**.

Inoltre sono disponibili ulteriori interfacce d'esportazione per programmi come Piranesi™, Cinema 4D™, 3D Studio™ e Art•lantis™

In sintesi

- * Texture e materiali 3D per superfici di grande realismo
- * Luci Area e Linea, curve fotometriche
- * Radiosity
- * Effetti volumetrici, illuminazione ambiente HDRI
- * Simboli già dotati di texture



FOTOMONTAGGIO RENDERING

Un'immagine vale mille parole

Mostrate ai clienti come il Vostro progetto possa inserirsi nel contesto abitativo esistente. Le Vostre foto digitali riescono a fondere insieme progetto e realtà, per una presentazione convincente. Senza alcun software aggiuntivo potete combinare insieme situazione esistente e progetto. Per farlo Vi basteranno **Vectorworks InteriorCAD** ed il **Modulo Renderworks**.



In sintesi

- * Importazione dei formati immagine *.tif, *.gif, *.jpg, *.psd, *.bmp, *.png e *.tga.
- * Mascheratura mediante oggetti in primo piano
- * Integrazione di immagini raster nel processo di rendering (mantenimento automatico della trasparenza di superfici a vetro)
- * Combinazione di immagini 2D e oggetti 3D in una immagine d'insieme efficace

N. progetto: 2005015	
Commissione: Giovanni Rossi	
Descrizione Progetto: Mobile salotto	

N°	Indicazione	Mat. di supporto Rivest. interno Rivest. esterno	Pz.	Misura finita		Misura taglio			
				Lungh.	Largh.	Misura finita+ a			
1	Fascia	MH-AH-26	2	2405	50	2405			
2	Fascia	MH-AH-26	1	1310	50	1310			
3	Ripiano	Fpy-19	3	417,7	492	417,7			
		Fur-AH-0,6	3			467,7			
		Fur-AH-0,6	3			467,7			
4	Ripiano	Fpy-19	6	408,2	492	408,2			
		Fur-AH-0,6	6			458,2			
		Fur-AH-0,6	6			458,2			
5	Ripiano in vetro 4mm	Glas-04	3	1663	330,7	1663			
6	Fresatura	MH-AH-30	6	1763	60	1763			
7	Fresatura	MH-AH-30	6	310,7	60	310,7			
9	Pezzo posteriore	Fpy-AH-13	3	377,7	100	377,7			
10	Pezzo posteriore	Fpy-AH-13	6	368,2	100	368,2			
11	Ripiano di fondo	Fpy-19	1	417,7	492	417,7			
		Fur-AH-0,6	1			467,7			
		Fur-AH-0,6	1			467,7			
12	Ripiano di fondo	Fpy-19	2	408,2	492	408,2			
		Fur-AH-0,6	2			458,2			
		Fur-AH-0,6	2			458,2			
13	Fondo scocca	Fpy-19	2	1272	508	1272			
		Fur-AH-0,6	2			1322			
		Fur-AH-0,6	2			1322			
14	Fianco intermedio	Fpy-19	2	2317	492	2317			
		Fur-AH-0,6	2			2367			
		Fur-AH-0,6	2			2367			
15	Schiena	Fpy-AH-05	1	2341	1296	2341			
16	Cassetto fronte	LH-AH-19	3	195,5	430,7	195,5			
17	Cassetto fronte	LH-AH-19	3	189,5	430,7	189,5			
18	Cassetto fronte	LH-AH-19	3	186	430,7	186			
19	Cassetto fondo	LH-AH-05	3	389,7	478	389,7			
20	Cassetto fondo	FU-AH-05	6	380,2	478	380,2			
21	Fianco	Fpy-19	2	2355	508	2355			
		Fur-AH-0,6	2			2405			
		Fur-AH-0,6	2			2405			
22	Zoccolo	Fpy-19	1	1410	100	1410			
23	Zoccolo	5Ripiano in vetro 4mm	Glas-04	3	1663	330,7	1663	330,7	
		6Fresatura	MH-AH-30	6	1763	60	1763	60	
		7Fresatura	MH-AH-30	6	310,7	60	310,7	60	
24	Zoccolo	9Pezzo posteriore	Fpy-AH-13	3	377,7	100	377,7	99,5	13KA
		Fur-AH-0,6	2						465
		Fur-AH-0,6	2						465
25	Pezzo frontale	Fpy-AH-13	3	377,7	100	377,7			
26	Pezzo frontale	Fpy-AH-13	6	368,2	100	368,2			
27	Cornice	Fpy-AH-13	18	492	100	492			

Numero Articolo	Numero Ordine	D.	Fornitore	ID
1Ka-AH-24*0,6	Ka-AH-24*1,3	0,50	Dollken	KA1

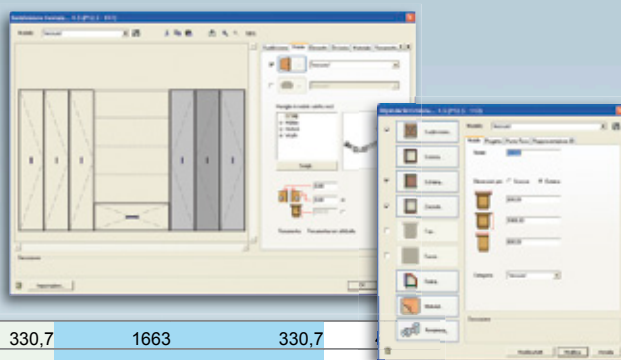
Le liste pezzi per scocche e forme libere, in Vectorworks InteriorCAD XL, sono una cosa ovvia

Indicazioni come angolo e linea di taglio, misure finite, dati sui bordi o componenti sagomati ne fanno pure parte, analogamente a un layout di lista liberamente definibile.

Dato che tutte le liste come quelle dei pezzi, dei materiali, dei bordi e rivestimenti utilizzano le tabelle di calcolo integrate in **Vectorworks InteriorCAD XL**, modificare modelli è semplice come lavorare in Microsoft Excel.

In sintesi (InteriorCAD XL)

- * Liste pezzi, ferramenta, rivestimenti, impiallacciature, bordi (singoli e metri lineari), supporti e fabbisogno materiali (ordini)
- * Layout di lista liberamente configurabile sulla base delle tabelle di calcolo integrate
- * Modelli pronti di liste pezzi sulla base delle indicazioni delle associazioni artigianali
- * Gestione in rete dei modelli. In tal modo si hanno standard unitari nelle installazioni multiple
- * Molteplici opzioni di formattazione con testo a colori, sfondi colorati, stili di testo, tabelle, ecc.



LISTE INTEGRAZIONE

Il nostro obiettivo è quello di darVi un programma in grado di rispondere a tutte le esigenze operative del settore

Un sistema come **Vectorworks InteriorCAD XL** non viene mai impiegato in forma isolata. Al contrario esso si deve inserire in aziende con sistemi di elaborazione dati e con macchine di diversi produttori. Di particolare importanza risulta quindi riuscire ad armonizzare tra loro i vari sistemi, affinché i dati fluiscono senza intoppi da un punto all'altro dell'azienda.

Uno dei punti di forza di **Vectorworks InteriorCAD** è il modulo **VectorWOP**: la particolarità sta nel fatto che perfino i programmi CNC generati automaticamente possono essere modificati e completati nel modulo **VectorWOP** integrato con speciali strumenti di **Vectorworks InteriorCAD** appositamente sviluppati. Non è necessario dunque che singole lavorazioni, come le ante d'ispezione o le fresature per cabling, vengano disegnate nella scocca stessa. Un clic sul programma creato dalla scocca è sufficiente per permettere una successiva modifica manuale del pezzo in lavorazione.



In sintesi (InteriorCAD XL)

- * Generazione automatica di programmi CAM modificabili
- * Non occorre effettuare alcuna esportazione DXF; vengono immediatamente generati programmi generici
- * Vengono supportati i formati di tutti i Wop attuali
- * Generazione di programmi CAM da forme libere
- * Utilizzo di profili multipli creati liberamente
- * Possibilità di modifica manuale successiva direttamente in Vectorworks InteriorCAD XL di tutti i programmi CNC generati

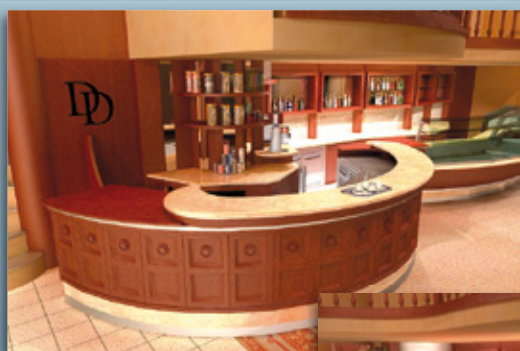


"La compilazione di liste pezzi affidabili costituisce una parte essenziale del mio lavoro quotidiano con Vectorworks InteriorCAD. Ho configurato le liste pezzi di Vectorworks in modo tale da consentire ai miei collaboratori di continuare a lavorare con il nostro solito layout di lista"

Christian Türke, Große und Türke GmbH, Coswig

"Proprio nel caso di progetti di alto livello abbiamo bisogno di tutta la libertà possibile, in modo da poter effettuare delle modifiche anche all'ultimo minuto. Con Vectorworks InteriorCAD la nostra collaborazione con gli studi di architettura internazionali ha acquistato maggiore dinamica. Le direttive degli architetti vengono attuate produttivamente in Vectorworks; la preparazione del lavoro e la realizzazione procedono di pari passo"

André Gödickemeier, maestro falegname, Bauzen



Grazie a Renderworks posso creare immagini molto vicine alla realtà: luci area e lineari, emettitori luminosi, effetti volumetrici, rendering tramite Radiosity sono gli strumenti ideali per ottenere immagini perfette.

Paolo Marcuccetti, Arco Arredamenti, Viareggio



Windows XP SP 3
Windows Vista SP 2
Windows 7
QuickTime 7.5 o 7.6
DVD-ROM drive (dual layer)
Risoluzione schermo 1024 x 768 (XGA)
Schermo a colori



Mac OS X 10.5.7 o successivo
QuickTime
Intel Core 2GHz o superiore
DVD-ROM drive (dual layer)
Risoluzione schermo 1024 x 768 (XGA)
Schermo a colori

Vectorworks è un marchio registrato di Nemetschek North America. InteriorCAD è un marchio registrato di extragroup. Parasolid® è un marchio registrato di Siemens PLM Software. VideoCOM, il marchio VideoCOM e Liberi di creare sono marchi di VideoCOM.

PRODOTTO DA:



extragroup GmbH - Pottkamp 19
48149 Münster - Germany
wvi@extragroup.de - www.extragroup.de



Nemetschek North America, Inc.
7150 Riverwood Drive
Columbia, MD 21046 USA
T 410-290-5114
F 410-290-8050
www.nemetschek.net

DISTRIBUITO DA:



VideoCOM
via Lamarmora, 7
27058 Voghera (PV)
Tel. 0383366712
www.videocom.it

LIBERI DI CREARE™